



Cofinanciado por  
la Unión Europea  
Cofinançat per  
la Unió Europea



MINISTERIO  
DE TRABAJO  
Y ECONOMÍA SOCIAL



Fondos Europeos  
Fons Europeus



Govern de les  
Illes Balears  
Conselleria de Treball,  
Funció Pública i Diàleg Social

soib  
formació  
i ocupació

DOSIER INFORMATIVO PARA EMPRESAS

# ORIENTA SOIB- ORIENTACIÓN ITINERARIOS INTEGRALES DE INSERCIÓN

EL PROGRAMA SOIB ORIENTACIÓN ITINERARIOS  
INTEGRALES DE INSERCIÓN ESTÁ PROMOVIDO POR EL  
SOIB Y HA CONTADO CON LA COFINANCIACIÓN DE LA  
UNIÓN EUROPEA (FSE+)



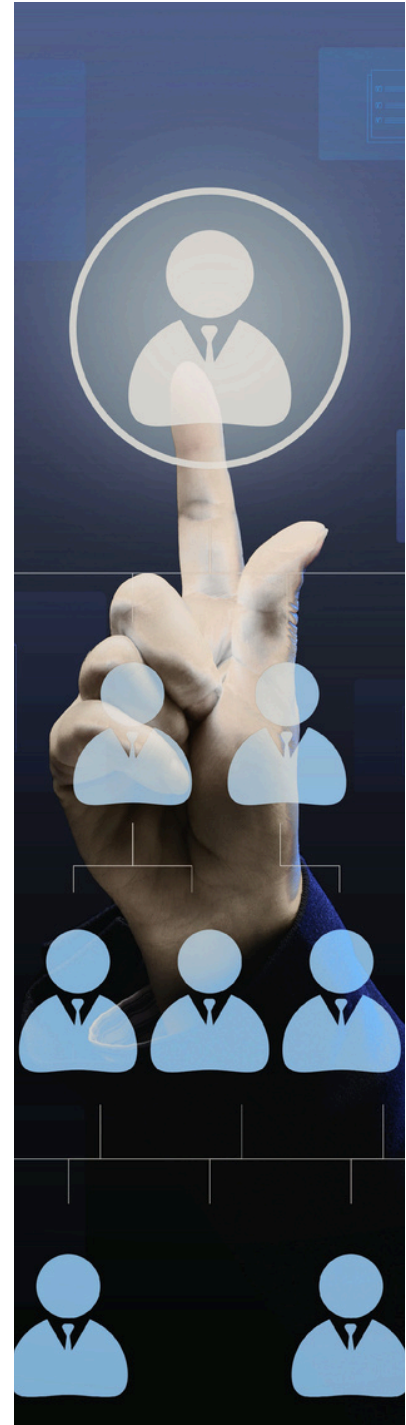
**ORIENTA-USO**

C/ CIGNE, 17 - 07006 - PALMA  
TFNO: 971 27 79 14  
✉ ORIENTA@USOIB.ES

🌐 [orienta.usoib.es](http://orienta.usoib.es)



#IBfonsEU #OrientacióSOIB #FormacióSOIB @SOIB



## ORIENTA SOIB- ORIENTACIÓN ITINERARIOS INTEGRALES DE INSERCIÓN

Los Itinerarios Integrales de Inserción que desarrollamos desde el programa **ORIENTA** son proyectos orientados a mejorar la empleabilidad y facilitar el acceso al mercado laboral mediante acciones de orientación, acompañamiento e intermediación con empresas.

Nuestro servicio se desarrolla en el marco del programa **SOIB Orientació - Itineraris Integrals d'Inserció** está promovido por el SOIB y cofinanciado por la Unión Europea (FSE+).

### Colaboración con empresas

Desde **ORIENTA** trabajamos para conectar a nuestros/as participantes con las necesidades reales del tejido empresarial, generando oportunidades de inserción laboral y favoreciendo procesos de selección más cercanos, ágiles y eficaces.

Nuestro equipo desarrolla una labor activa de prospección e intermediación laboral que permite:

- Detectar necesidades reales de contratación.
- Identificar perfiles profesionales ajustados a cada puesto de trabajo.
- Facilitar la derivación de candidaturas adecuadas a las demandas de las empresas.
- Acompañar tanto a las empresas como a las personas candidatas durante el proceso de incorporación en caso de necesidad.
- Favorecer incorporaciones laborales sostenibles y de calidad.

Además, impulsamos acciones de conexión entre empresas y participantes, como:

**Procesos de selección - Ferias de empleo - Visitas a empresas - Encuentros profesionales - Difusión de ofertas de empleo - Actividades de networking e intermediación laboral**

Creemos en una colaboración basada en la cercanía, el conocimiento del territorio y el trabajo conjunto con las empresas para dar respuesta a las necesidades actuales del mercado laboral.

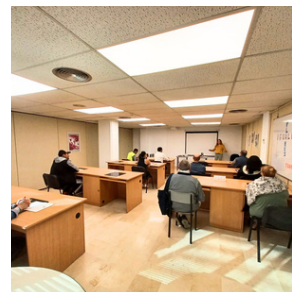
\*\* En caso de contratación de cualquiera de nuestros/as participantes le enviaremos gratuitamente nuestro logo creado al efecto de **EFERS** (Empresa que fomenta el Empleo con Responsabilidad Social)



### ¿Qué ofrecemos a las personas participantes?

- Orientación laboral personalizada y adaptada a cada perfil profesional.
- Sesiones grupales y talleres para el desarrollo de competencias y mejora de la empleabilidad.
- Acompañamiento y seguimiento continuo durante el proceso de búsqueda e inserción laboral.
- Un enfoque integral que favorece el desarrollo profesional y personal de cada participante.
- Intermediación con empresas y entidades.

Contamos con certificación ISO 9001 de gestión de calidad



Coordinadora:  
Raquel Hernández Adrián  
raquelhernandez@usoib.es

Equip Tècnic:  
orienta@usoib.es  
Emma Sabio Domínguez  
Patricia Mizrahi Cengarle

# EMPRESAS COLABORADORAS



# ENTIDADES SOCIALES COLABORADORAS



# ORIENTA-USO



SERVICIO DE ORIENTACIÓN LABORAL  
DE USO-ILLES BALEARS

## ORIENTA

C/ CIGNE, 17 - 07006 - PALMA  
TFNO: 971 27 79 14  
ORIENTA@USOIB.ES

WEB: [orienta.usoib.es](http://orienta.usoib.es)

