

GUÍA DE RECURSOS PARA LA BÚSQUEDA DE EMPLEO ILLES BALEARS

GUIA DE RECURSOS PER A LA RECERCA D'OCUPACIÓ ILLES BALEARS

ORIENTA

Itineraris Integrals d'Inserció Laboral

Amb la participació del SOIB
i el cofinançament del FSE



USO ILLES BALEARS

C/ Cigne, 17 – 07006 – Palma
Tfn: 971 277914 – Fax: 971 279098

orienta@usoib.es

www.orienta.usoib.es

AGENCIAS DE COLOCACIÓN AGÈNCIÈS DE COL·LOCACIÓ

SOIB - SERVEI D'OCUPACIÓ DE LES ILLES BALEARS

TÉ LES OFERTES PENJADES A LA WEB.

<https://soib.es/>

SEPE - SERVICIO PÚBLICO DE EMPLEO ESTATAL

SEU ELECTRÒNICA DEL SEPE

<http://www.sepe.es>

<https://www.sistemanacionalempleo.es/>

<https://www.empleate.gob.es/empleo/#/>

AGÈNCIES DE COL·LOCACIÓ DE BALEARS :

<https://www.sepe.es/HomeSepe/Personas/encontrar-trabajo/agencias-colocacion.html>

PALMA- ACTIVA

AGÈNCIA DE DESENVOLUPAMENT LOCAL DE L'AJUNTAMENT DE PALMA

TÉ LES OFERTES PENJADES A LA WEB

CAL EMPLENAR UN FORMULARI QUE TROBAREU A LES SEVES OFICINES I/O A LA SEVA PÀGINA WEB I TELEFONAR-HI PER DEMANAR UNA ENTREVISTA .

TEL.900 139 138 (TELÈFON GRATUÏT)

<https://web.palmaactiva.com/>

CARRER DELS SOCORS, 22

TEL. 900 139 138

OFERTES DE FEINA:

<https://bit.ly/2yKweb7>

IFOC - INSTITUT DE FORMACIÓ I OCUPACIÓ DE CALVIÀ

CAL EMPLENAR UN FORMULARI QUE TROBAREU A LES SEVES OFICINES I/O A LA SEVA PÀGINA WEB .

<http://www.ifoc.es/agenciadecolocacion/>

C/ DIEGO SALVÀLEZA UN 2 . 07181 PALMANOVA,

CALVIÀ TEL. 971 13 46 13. EMAIL: info@ifoc.es

FACEBOOK: www.facebook.com/ifocalvia

INFOJOVE

INFOJOVE
C/ URUGUAI, S/N PALMA ARENA, 07010 PALMA TEL.
971 78 49 12

<https://feina.jovesilles.net/es/>

FEINATECA

AGÈNCIA DE COL•LOCACIÓ DE L'AJUNTAMENT DE MARRATXÍ

CAL EMPLENAR UN FORMULARI QUE TROBAREU A LES SEVES OFICINES I/O A LA SEVA PÀGINA WEB.

CAMÍ DE N'OLESA, 66, 07141 MARRATXÍ
TEL. 971 78 81 00

<https://gestionandote.com/agencia/marratxi>

DOIP

**DEPARTAMENT D'ORIENTACIÓ I INSERCIÓ PROFESSIONAL DE LA UIB DE
FUNDACIÓ UNIVERSITAT-EMPRESA DE LES ILLES BALEARS (FUEIB)**

SERVEI ADREÇAT A LA COMUNITAT UNIVERSITÀRIA I A LES EMPRESES PERA
FAVORIR L'OCUPACIÓ . TÉ LES OFERTES PENJADES A LA WEB .

CTRA. VALLDEMOSSA, KM 7,5 (INSTAL•LACIONS ESPORTIVES DEL CAMPUS UNIVERSITARI)
TEL. 971 25 96 97

<https://fueib.org/doip>

email: fuedoip@uib.es

<http://www.facebook.com/fuedoip>

PORTAL DE RECURSOS LABORALS GENERALS

PORTAL DE RECURSOS LABORALES GENERALES

**FORMACIÓ, OCUPACIÓ GRANS EMPRESES, ETC. PÚBLICA I PRIVADA, PORT
ALS D'OCUPACIÓ DE RRHH MALLORCA**

<http://rrhmallorca.blogspot.com/p/ofertas-de-empleo.html>

DIRECTORIO DE EMPRESAS POR SECTORES DIRECTORI D'EMPRESES PER SECTORS

LISTADOS DE PALMAJOVE

https://www.palmajove.es/portal/PALMAJOVE/contenedor1.jsp?seccion=s_fd_es_d4_v1.jsp&codbusqueda=823&language=ca&codResi=4&codMenuPN=985&codMenuSN=1068&codMenu=1938#.YDOd_ugzaUk

XARXES SOCIALS I PROFESSIONALS REDES SOCIALS Y PROFESIONALES



FACEBOOK GRUPS DE RECERCA D'OCUPACIÓ

<https://www.facebook.com/groups/borsadefeinaxarxainfojove/>

•

<https://www.facebook.com/groups/trabajomallorca/>

•

<https://www.facebook.com/Empleo-Mallorca-599435326844665/>

•

<https://www.facebook.com/TrabajoBalear/>

•

<https://www.facebook.com/OFTMarratxi/>

•

<https://www.facebook.com/ifocalvia/>



LINKEDIN XARXA DE CONTACTES PROFESSIONALS

<https://www.linkedin.com/>

BORSES VIRTUALS D'OCUPACIÓ

BOLSAS VIRTUALES DE OCUPACIÓN

INFOJOBS

<https://www.infojobs.net/>

JOB TODAY

<https://jobtoday.com/es/>

INDEED

<https://www.indeed.es/>

MILANUNCIOS

<https://www.milanuncios.com/ofertas-de-empleo/>

TURIJOBS

<https://www.turijobs.com/>

GESTIONÁNDOTE

<https://gestionandote.com/>

JOB AND TALENT

<https://www.jobandtalent.com/es>

IBEREMPLEO

<https://www.iberempleos.es/>

GASTRO EMPLEO

<https://www.gastroempleo.com/>

HACES F ALTA

<https://www.hacesfalta.org/>

TRABAJOS

<https://www.trabajos.com/>

HOSTELEO

<https://hosteleo.com/es/>

YOBALIA

<https://www.yobalia.com/es/candidato>

PRIMER EMPLEO

<https://www.primerempleo.com/>

COMPUTRABAJO

<https://www.computrabajo.es/>

INFOEMPLEO

<https://www.infoempleo.com>

MONSTER

<https://www.monster.es/>

JOOBLE

<https://es.jooble.org/>

EMPRESAS DE SELECCIÓN Y TRABAJO TEMPORAL

EMPRESSES DE SELECCIÓ I TREBALL TEMPORAL

TEIS

C/ COSTA DEN BROSSA, 6 -
ENTL. PALMA
TEL. 971 770 866
ADMINISTRACION@TEIS.ES
<http://www.teis.es/>

ADECCO

C/ EUSEBI ESTADA, 35 , PALMA
TEL. 971 780 676 / FAX. 971 780 672
www.adecco.es

RANDSTAD

VIA ALEMANYA, 3, 07003 PALMA
TEL. 971 728 321 / FAX. 971 718 167
<http://www.randstad.es/>

NORTEMPO

C/ SAN ELIAS, 10A - 1ºA
07003 - PALMA
TEL. 971 593 010 - FAX. 971 227 982
<http://www.gruponortempo.com>

FLEXIPLAN

C/ GREMI DE PASSAMANERS 6, POL.
INDUSTRI AL SON ROSSI NYOL, 07009
PALMA
TEL. 971 220 075 FAX. 971 283 925
<http://www.flexiplan.es>

MANPOWER

AV. ALEJANDRO ROSSELLÓ, 27, ENTR.
07 002 PALMA
TEL. 971 453 787 / FAX. 971 284 565
<http://www.manpower.es>
EMAIL: MANPOWER@MANPOWER.ES

GRUPO CONSTANT

C/ GREMI DE FUSTERS, 33 PL. 1 OF. 9
(POL. SON CASTELLÓ)
07009 , PALMA
<http://www.grupoconstant.com>
MALLORCA@GRUPOCONSTANT.COM

LIBERTY WORK

C. DE LA MAQUINÀRIA, 4,
1ER PIS, DESPATX 7,
POLÍ GON SON VALENTÍ.
PALMA TEL. 971 289 483
<http://www.liberty-work.com/>

EUROFIRMS

AV. D'ALEXANDRE ROSSELLÓ, 34
1R 3A, PALMA. TEL. 971 424 400
<https://www.eurofirms.es/>

BOLSAS DE EMPLEO PÚBLICO BOSSES DE TREBALL PÚBLIC



FUNDACIÓ HOSPITAL SON LLATZER

CTRA. MANACOR, KM 4, 07198, PALMA. TEL. 871 202 000
<https://www.hsll.es/es/default/bolsatrabajo/bolsas/idserv/1/c/bo>

FUNDACIÓ HOSPITAL DE MANACOR

CTRA. MANACOR-ALCÚDIA S/N 07500 MANACOR. TEL. 902 100191
<http://www.hllevant.com/bolsa-de-trabajo/>

I B- SALUT ATENCIÓ PRIMÀRIA

C/ REINA ESCLARMUNDA 9, 2 CANT. 07003 PALMA TEL.971 175 890
<https://www.ibsalut.es/es/profesionales/recursos-humanos/trabaja-con-nosotros/bolsa-unica>

HOSPITAL UNIVERSITARI SON ESPASES

CTRA. DE VALLDEMOSSA, 79, 07120 PALMA. TEL. 971 218 787
SONESPASES.INFO@SSIB.ES - <https://bit.ly/2SXalMc>

EMAYA

C/ JOAN MARAGALL, 3, 07006 PALMA TEL. 900 724 000
<https://www.emaya.es/informacion-corporativa/portal-de-transpar%C3%A8ncia/oferta-p%C3%BAblica-de-treball/>

EMT

C/ JOSEP ANSELM CLAVÉ, 5, 07002 PALMA. TEL. 971 214 444
<http://www.emtpalma.cat/en/job-offers>

CORREOS

<https://bit.ly/2wrbyGf>

PUBLICACIONES D'OFERTA PÚBLICA D'OCUPACIÓ BOE (BOLETÍN OFICIAL DEL ESTADO)

<http://www.boe.es> <http://www.060.es>

BOIB (BULLETÍ OFICIAL DE LES ILLES BALEARS)

<http://boib.caib.es>

PUNT S D' INFORMACIÓ D'OFERTA PÚBLICA

PUNTOS DE INFORMACIÓN DE OFERTA PÚBLICA

**EBAP - PORTAL DE L' OPOSITOR/A DE LA DG DE FUNCIO
PÚBLICA**

<http://oposicions.caib.es>

**CONSELL INSULAR DE MALLORCA
SERVEI DE SELECCIÓ I PROVEÏMENT**

C/ GENERAL RIERA, 113 , 07010 PALMA TEL. 971 17 38 89

serveideseleccio@conselldemallorca.net

<https://web.conselldemallorca.cat/ca/ocupacio-publica>

PALMAJOVE

**CENTRE D'INFORMACIÓ I ASSESSORAMENT GRATUÏT PER LA
JOVENTUT**

C/ SANT PERE, 6, 07012 PALMA

TEL. 971 725 501 / WHATSAPP 663 200 411

https://www.palmajove.es/portal/PALMAJOVE/contenedor1.jsp?seccion=s_fdes_d4_v1.jsp&codbusqueda=863&language=ca&codResi=4&codMenuPN=986&codMenu=1939&layout=contenedor1.jsp#.YFsd0a8zaUk

<http://www.facebook.com/palmajove>

PALMA ACTIVA

C / SOCORS, 22, 07002 PALMA

TEL. 900 139 138

<https://web.palmaactiva.com/empleo/ofertas-de-empleo/ofertas-del-sector-publico/>

OFERTA PÚBLICA D'OCUPACIÓ - AJUNTAMENT DE PALMA

<https://bit.ly/2XuWYH0>

IBSALUT - RACÓ DE L'OPOSITOR/A

<https://www.ibsalut.es/ibsalut/ca/professionals/recursos-humans/raco-de-l-opositor>

FORMACIÓN PÚBLICA

FORMACIÓ PÚBLICA



UIB UNIVERSITAT DE LES ILLES BALEARS	CRTA. DE VALLDEMOSSA, KM 7.5 , 07122 PALMA TEL. 971 17 30 00 https://estudis.uib.es/es/
FUEIB- UIB	CRTA. DE VALLDEMOSSA , KM 7.5, 07122 PALMA. TEL. 97117 20 22 https://fueib.org/ca/uibtalent/238/formacion
UNED - ILLES BALEARS	EDIFICI GUILLEM MESQUIDA, POLÍGON SON CASTELLÓ - SA INDIOTERIA, CAMÍ ROIG, S/N, 07009 PALMA. TEL. 971 43 45 46 http://www.uned-illesbalears.net/
PALMA ACTIVA	C / SOCORS, 22 · 07002 PALMA TEL. 900 139 138 https://web.palmaactiva.com/es/cursos-de-formacion/
POAP- SOIB PUNT D'ORIENTACIÓ ACADÈMICA	C / TER, 1 6 . POLÍGON SON FUSTER, 07009 PALMA . TEL. 971177859 https://soib.es/es/punto-de-orientacion-academica-y- profesional/
IQPIB QUALIFICACIONS PROFESSIONALS	C / TER, 16 . POLÍGON SON FUSTER, 07009 PALMA . TEL. 971 17 77 74 http://www.caib.es/sites/iqipib/inici/?campa=yes
EDUCACIÓ PER ADULTS (CEPA)	C / TER, 1 6 . POLÍGON SON FUSTER , 07009PALMA TEL . 9 7 1 1 7 6 500 http://www.caib.es/govern/organigrama/area.do?lang=es&coduo=178702
INSTITUT D'ESTUDIS BALEÀRICS	INSTITUT D' ESTUDIS BALEÀRICS (IEB) CARRER DE L' ALMUDAINA 4, 07001 PALMA. TEL. 971 17 76 04 http://www.iebalearics.org/ca/
CONSELLERIA D'EDUCACIÓ I FORMACIÓ PROFESSIONA L	C/ TER, 16 . POLÍGON SON FUSTER, 07009PALMA TEL.971 17 78 00 http://www.caib.es/govern/organigrama/area.do?lang=ca&coduo=7
TODO FP	http://todofp.es/inicio.html





PALMAJOVE

C/ SANT PERE, 6, 07012 PALMA
TEL.971 72 55 01

<https://www.palmajove.es/porta/PALMAJOVE/home.jsp?codResi=4>

**SERVEI
D'EDUCACIÓ DE
PERSONAS ADULTAS**

C/ GREGORIO MARAÑÓN, 1,
07007 PALMA

TEL . 971 24 49 76

<http://cursospalmaeduca.es/>

**IFOC-
FORMACIÓ
CALVIÀ**

C/ DIEGO SALVA LEZAÚN, 2, 07181
PALMANOVA, CALVIÀ. TEL. 971 13 46 13
INFO@IFOC.ES

<http://www.ifoc.es/formacion/>

**FUNDACIÓ
LABORAL DE LA
CONSTRUCCIÓ**

CAMÍ DE JESÚS, 76. CARRETERA DE
PUIGPUNYENT. POL. IND. CAN VALERO,
07011 - PALMA . TEL. 971 753 752

<https://balears.fundacionlaboral.org/>

**FUNDACIÓ
PATRONAT
OBRER**

FUNDACIÓ PATRONAT OBRER
C/ MONTEVIDEO NÚ M . 6 07
006 - PALMA

<http://www.patronatobrер.com/>

**CRUZ ROJA-
FORMACIÓ**

C/ PONS I GALLARZA, 90 07
004 PALMA

TEL . 971 751 445

<http://www.cruzroja.es/principal/web/illesbalears/formacion/mallorca>

CÁRITAS

C/ SEMINARI, 4, 07001 PALMATE
L . 971 71 01 35

<http://www.caritasmallorca.org/>



EMPRESSES I ENTITATS QUE OFEREIXEN FORMACIÓ PRIVADA

EMPRESAS Y ENTIDADES QUE OFRECEN FORMACIÓN PRIVADA

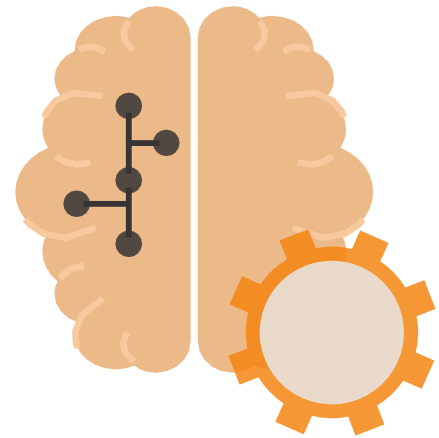
ESCOLA D'HOTELERIA DE LES ILLES BALEARS	http://www.ehib.es/escuela-de-hoteleria/inicio.asp
ESCOLA DE TURISME DE BALEARS	http://etb-baleares.es/
ESCUELA POLITÉCNICA BALEAR	http://www.escuelapolitecnica.es/
ASPASIA	https://grupoaspasia.com/es/nuestros-cursos/
PELC-CURSOS DE CATALÀ	http://www.pelcieb.cat/
FEMXA	https://www.cursosfemxa.es/
EMAGISTER	https://www.emagister.com/subvencionados/
RRHH MALLORCA-FORMACIÓ	http://rrhmallorca.blogspot.com/p/formacion.html
CAEB-FORMACIÓ	https://www.caeb.es/formacion/



CONSEJOS PARA MEJORAR TU BÚSQUEDA DE EMPLEO

DECÁLOGO PARA ENCONTRAR EMPLEO A PARTIR DE LOS 45 AÑOS

<http://fundacionadecco.org/blog/decalogo-para-encontrar-empleo-a-partir-de-los-45-anos/>



GUÍA PARA LA BÚSQUEDA ACTIVA DE EMPLEO. PROCESA.

<https://procesa.es/empleo-y-formacion/guia-para-la-busqueda-activa-de-empleo/>

GUÍA DE ORIENTACIÓN LABORAL PARA PERSONAS CON DISCAPACIDAD

<https://sid.usal.es/idos/F8/FDO10458/manualorientacion.pdf>

TODO LO QUE NECESITAS SABER PARA ENCONTRAR TRABAJO

<https://orientacion-laboral.infojobs.net/>

ALTRES ORGANISMES D'INTERÈS

OTROS ORGANISMOS DE INTERÉS

DIRECCIÓ GENERAL DE DEPENDÈNCIA

AV . GABRIEL ALOMAR I VILLALONGA, 33

TEL. 971 225 797

<http://citapreviasocial.caib.es>

**CENTRE JOAN CRESPI - SERVEI DE VALORACIÓ I ORIENTACIÓ DE LA DISCAPACITAT I LA
DEPENDÈNCIA I SERVEI D'ATENCIÓ A LA DISCAPACITAT**

C/ JOAN CRESPI , 11 ; 07014 PALMA TEL . 971 225 797

<http://citapreviasocial.caib.es>

<http://www.caib.es/sites/dgdependencia/ca/benvinguda-16181/?campa=yes>

OFIM MALLORCA

CENTRE D'INFORMACIÓ I ORIENTACIÓ PER A LA IMMIGRACIÓ DE MALLORCA

C/ EUSEBI ESTADA 48, BAIXOS, 07004, PALMA

TEL. 971 76 45 88

[http://www.caib.es/sites/immigraciobalears/ca/centros_de_informacion_y_orientacion_p
ara_personas_inmigrantes_ofim-82944/](http://www.caib.es/sites/immigraciobalears/ca/centros_de_informacion_y_orientacion_para_personas_inmigrantes_ofim-82944/)

CMSS

AJUNTAMENT DE PALMA

**CENTRES DE SERVEIS SOCIALS COMUNITARIS BÀSICS REGIDORIA DE
BENESTAR I DRETS SOCIALS**

AV . GABRIEL ALOMAR, 18, 1, 07006 PALMA TEL. 971 225 977

BENESTARIDRETS SOCIALS@PALMA.CA T

<https://bit.ly/2Erpq40>

IMAS

DEPARTAMENT DE BENESTAR I DRETS SOCIALS. CONSELL DE MALLORCA

SEU DEL IMAS PALMA

C/ GENERAL RI ERA, 67 , 07 01 0 PALMA TEL. 971 76 33 25

COMUNICACIO@IMAS.CONSELLDEMALLORCA.NET

<http://www.imasmallorca.net/es/subhome/serveisiprogrames>

PADIB

PLA D'ADDICCIONS I DROGODEPENDÈNCIES DE LES ILLES BALEARS C / JESÚS 3 8 A; 07010 PALMA DE MALLORCA

TEL . 971 17 66 65

PLADROGUES@DGSANITA.CAIB.ES

CRIDA ASSESSORAMENT SOBRE DROGUES ALS USUARIS/USUÀRIES: TEL. 971 177 848

<https://www.caib.es/sites/padib/es/crida-26797/>

ALTRES ORGANISMES D'INTERÈSMATÈRIA D'IGUALTAT OTROS ORGANISMOS DE INTERÈSMATERIA DE IGUALDAD

INSTITUT BALEAR DE LA DONA

CENTRE D'INFORMACIÓ DE LA DONA (CID) :

ÉS UN SERVEI GRATUÏT I ESPECIALITZAT DE L'INSTITUT BALEAR DE LA DONA QUE OFEREIX INFORMACIÓ, ORIENTACIÓ I ASSESSORAMENT DE MANERA PRESENCIAL, TELEFÒNICA O VIA

TELEMÀTICA SOBRE LES SEGÜENTS ÀREES:

ÀREA JURÍDICA, ÀREA SOCIAL, ÀREA LABORAL, VIOLÈNCIA DE GÈNERE Y FORMACIÓ C/ ARAGÓ, 2 6

- 1 R E ; 07006 PALMA

TEL. 971 17 89 89

IBDONA@IBDONA.CAIB.ES

<http://ibdona.caib.es>

SERVEI D'ASSISTÈNCIA PSICOLÒGICA

C/ SANT MIQUEL, 39 , 2ND - 07002 PALMA TEL. 971 2 2 7 4 08

ATENCIOPSIKOLOGICA@FUNDACIOIRES.ORG

SERVEI 24 HORES

ES POT CONTACTAR AMB EL SERVEI DURANT LES 24 HORES DEL DIA TELEFONANT A L'INSTITUT BALEAR DE LA DONA, 971 17 89 89, O AL SERVEI D'URGÈNCIES 112 O AL 016.

HOMOLOGACIÓ DE TÍTOLS ESTRANGERS HOMOLOGACIÓN DE TÍTULOS EXTRANJEROS

HOMOLOGACIÓ DE TÍTOLS ESTRANGERS

C/ FELICIA FUSTER, 7, 07006 PALMA TEL. 971 98 94 12

<http://www.educacionyfp.gob.es/servicios-al-ciudadano/catalogo/gestion-titulos/estudios-no-universitarios/titulos-extranjeros/homologacion-convalidacion-no-universitarios.html>